

Zkušenosti – jde to lépe?

LIFE Osmoderma - Nová Horka 2023

Věra Polochová

AOPK ČR, Regionální pracoviště Správa CHKO Poodří





LIFE OSMODERMA



- Hlavacení vrb
- Ořezy dřevin
- Výsadby





Ochrana páchníka hnědého v EVL Poodří

CELKOVÝ ROZPOČET: 954 012 Euro

TRVÁNÍ PROJEKTU

- Zahájení: 1. 9. 2018 Konec: 31. 9. 2023

PROJEKTOVÝ TÝM:


- Arnika – Centrum pro podporu občanů, Česká republika
- Český svaz ochránců přírody , ZO Studénka, Česká republika
- Ostravská Univerzita, Přírodovědecká fakulta, Česká republika
- Fundacja Ekorozwóju, Polsko.





Declaration of support from the competent authority – (září 2017)

- Respektování právních norem a Standardů AOPK ČR
- Dlouhodobé zajištění managementu i po ukončení projektu
- Rozsah a lokalizace dle domluvy



Zachraňujeme brouka páchníka v Poodří

Existence páchníka hnědého (*Osmoderma barnabita*) v Poodří je ohrožena.

Proč?

- ✗ páchník hnědý se vyskytuje pouze v několika navzájem izolovaných lokalitách
- ✗ typický biotop páchníka hnědého v Poodří – hlavaté vrby – nejsou pravidelně ořezávány a hrozí jim zánik
- ✗ druhý nejčastější biotop páchníka – lípy – ohrožuje invaze jmelí

Co uděláme

- ✓ vysadíme 1 500 nových stromů (vrby, topoly, duby a hrušně), abychom propojili izolované lokality s výskytem páchníka a vytvořili pro něj nové biotopy
- ✓ ořežeme 600 vzrostlých vrb, abychom prodloužili životnost typického biotopu páchníka
- ✓ ošetříme 150 vzrostlých lip napadených jmelím, abychom prodloužili životnost druhého nejčastějšího biotopu páchníka
- ✓ zvýšíme hodnotu krajinného rázu obnovou dvou typických krajinných prvků – hlavatých vrb a hrušňových stromořadí
- ✓ zvýšíme atraktivitu a význam regionu pro místní obyvatele a turisty, budeme ošetřovat stromy společně s místními a připravíme pro veřejnost řadu workshopů, komentovaných výletů a praktických ukázek
- ✓ zvýšíme povědomí o významu a ochraně biodiverzity v Poodří u místních samospráv a občanů, vlastníků půdy, zemědělců a rybářů, spolků, ale i odborné veřejnosti





hlavacení





hlavacení





hlavacení





hlavacení





hlavacení





hlavacení



**Plánovaná ochranná opatření v rámci projektu LIFE Osmoderma 2017
období podzim2020/zima 2021
informace k projednání/terénnímu posouzení**

Kurzívou jsou uvedeny návrhy ve fázi projednávání s vlastníkem/správce pozemku. K ostatním záměrům již souhlas vlastníka máme. Přílohy: identifikace plánovaných ořezů v aplikaci Google Earth 2x, mapky lokalit k plánované výsadbě 13x.

A. Ořezy stromů, prosvětlení porostu

Projektová lokalita C.1 Košatka

a) k.ú. Jistebník, parc. č. 1561/16, Státní pozemkový úřad
ořez 2 vrby

b) k.ú. Košatka nad Odrou, parc. č. 1940, Úřad pro zastupování státu ve věcech majetkových
ořez jmelí 5 kmenů

c) k.ú. Jistebník, parc. č. 1582/89, AOPK – (*viz. samostatný google earth :“ Jistebník - ořezy_ k_terennimu_jednani - 1582_89”*)

- navrhujeme ořezy líp a vrby a odclonění dubů a dosadby vrby, případně další ochranný management

- pro upřesnění navrhujeme terénní pochůzku společně na lokalitách d) a e)

d) k.ú. Jistebník, parc. č. 1610, Povodí Odry
ořez lípy (jmelí)

e) k.ú. Polanka nad Odrou, parc. č. 3174/4, Povodí Odry
ořez lípy (jmelí)

Projektová lokalita C.3 Studénka

a) k.ú. Studénka nad Odrou, parc. č. 1897/2, Město Studénka
ořez 5 vrby a prosvětlení porostu

b) k.ú. Studénka, parc. č. 2200/12, Město Studénka
ořez 18 vrby

c) k.ú. Studénka, parc. č., 2022/4, Moravskoslezský kraj
ořez 12 vrby



hlavaceni





hlavacení



broukoviště přesun





broukoviště ☺



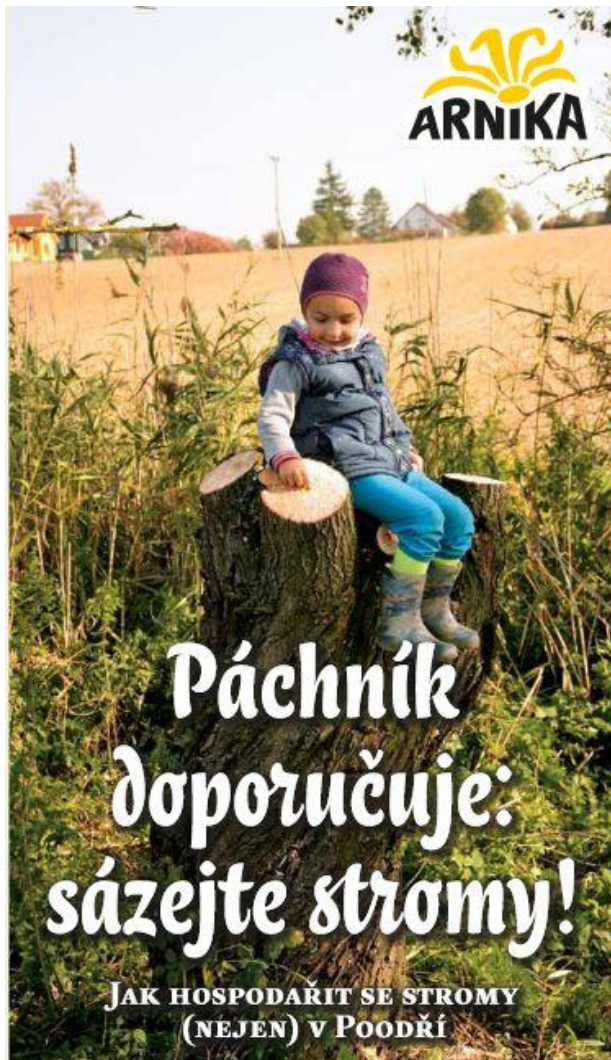


ořezy



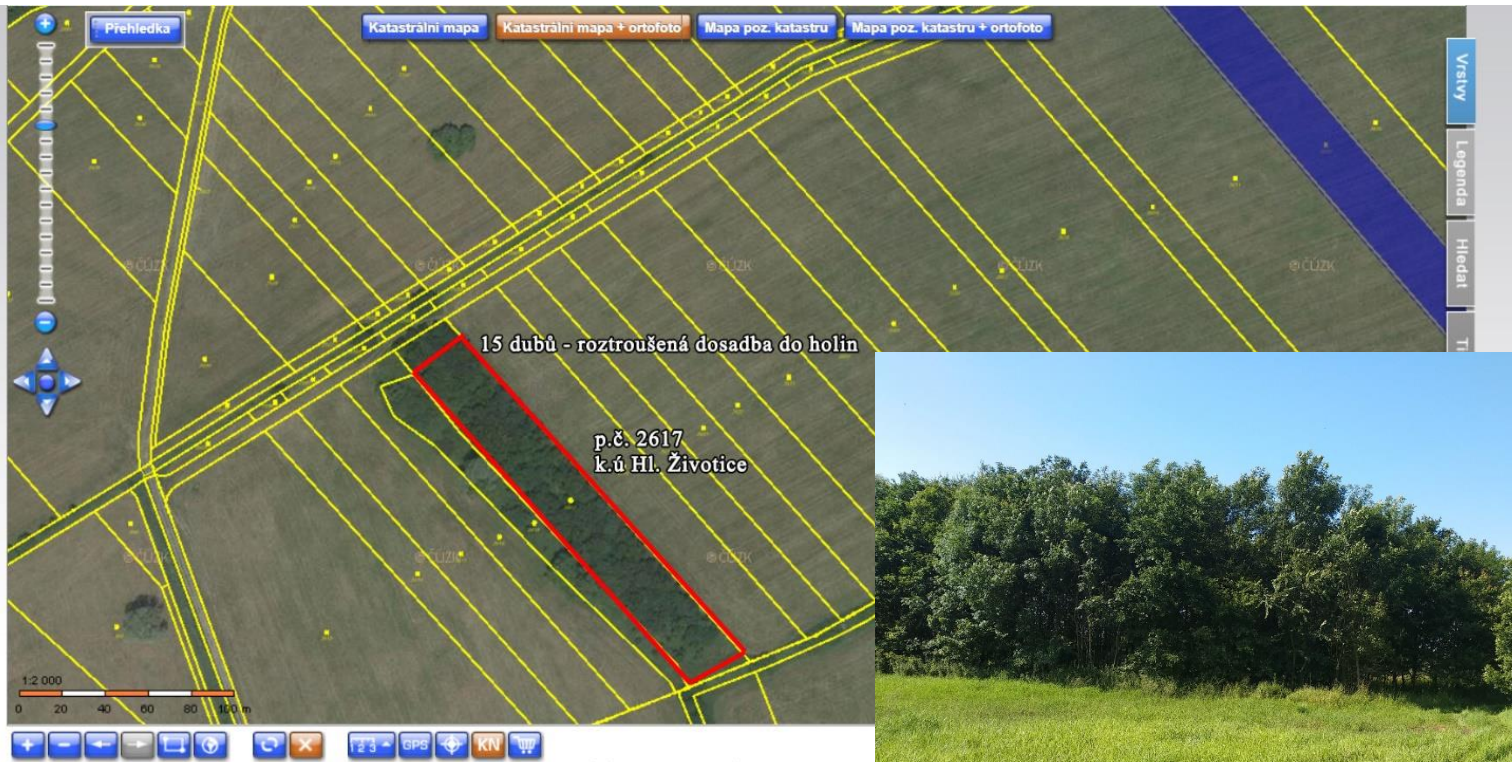


výsadby





výsadby



Obsah katastrální mapy a mapy pozemkového katastru se zobrazuje od
Podrobnější informace k používání mapy, aktualizaci dat a jejího obsahu jsou uvedeny
Veškeré zjištěné hodnoty souřadnic a délek nelze využívat pro vytyčování hranic





výsadby





výsadby





následná péče





následná péče





jak lépe?



Declaration of support from the competent authority – (září 2017)

- Respektování právních norem a Standardů AOPK ČR
- Dlouhodobé zajištění managementu i po ukončení projektu
- Rozsah a lokalizace dle domluvy

Závěr:

- Lokality dle souhlasu vlastníka x efektivita opatření
- Odvoz dřeva s dutinami mimo lokality
- Nevhodné ukotvení nových výsadeb
- Následná péče?



kus práce



Děkuji za pozornost

Mgr. Věra Polochová



AGENTURA OCHRANY
PŘÍRODY A KRAJINY
ČESKÉ REPUBLIKY

www.nature.cz

vera.polochova@nature.cz

